

PROVÁDĚCÍ PROJEKTOVÁ DOKUMENTACE NA  
OPRAVU BYTU JÁNSKÁ 25, BYT Č. 3

# D.1.1.51 VÝPIS DVEŘÍ

Zodpovědný projektant Ing. Jiří Šoltés

Vypracoval

Investor Statutární město Brno, městská část Brno-střed

Místo stavby Jánská 25, byt č. 3

Název stavby Prováděcí projektová dokumentace na opravu bytu Jánská 25, byt č. 3

Stupeň DPS

Číslo zakázky P\_20\_002\_000

Datum vyhotovení 11\_20

Kód / Název dokumentu D.1.1.51\_Výpis\_dveří\_00

Stavební objekt

Část Architektonicko-stavební řešení

Číslo paré

## D.1.1.51\_Výpis\_dveří\_00

OZNAČENÍ	DVEŘE VŠEOBECNĚ							KŘÍDLO			ZÁRUBEŇ				STĚNA		PŘÍSLUŠENSTVÍ						POZNÁMKA	MNOŽSTVÍ	REVIZE
	GRAFICKÁ PŘÍLOHA	TYP DVEŘÍ	ROZMĚR DVEŘÍ Š / V	ŠÍŘKA ZÁRUBNĚ	POČ. KŘÍDEL	OTVÍRÁNÍ	UMÍSTĚNÍ DVEŘÍ	MAT. KŘÍDLA	POVRCHOVÁ ÚPRAVA	BARVA KŘÍDLA	TYP ZÁRUBNĚ	MAT. ZÁRUBNĚ	POVRCHOVÁ ÚPRAVA	BARVA ZÁRUBNĚ	MAT. STĚNY	ŠÍŘKA STĚNY	PRAH	KOVÁNÍ	ZÁMEK	KUKÁTKO	OVL. KOVÁNÍ ZE SMĚRU PANTU				
D1	ano	otvíravé	1000	dle stěny	1	L	bytové	dřevo repase	nový nátěr	odstín hnědé	obložka	dřevo, repase	nový nátěr	odstín hnědé	cihla	275	ocel	ocelové	bezpečnostní, třída 3	ano	klika/koule	REPASE	1	00	
D2	ano	otvíravé	900	dle stěny	1	-	vnitřní	dřevo repase	nový nátěr	odstín hnědé	obložka	dřevo, repase	nový nátěr	odstín hnědé	cihla	110	dřevěný, nový	nové, ocelové	nová vložka pro dózický klíč	-	klika/klika	REPASE	1	00	
D3	ano	otvíravé	800	dle stěny	1	-	vnitřní	dřevo repase	nový nátěr	odstín hnědé	obložka	dřevo, repase	nový nátěr	odstín hnědé	cihla	110	dřevěný, nový	nové, ocelové	nová vložka pro dózický klíč	-	klika/klika	REPASE	1	00	
D4	ano	otvíravé	700	dle stěny	1	-	vnitřní	dřevo repase	nový nátěr	odstín hnědé	obložka	dřevo, repase	nový nátěr	odstín hnědé	cihla	100	dřevěný, nový	nové, ocelové	nová oliva	-	klika/klika	REPASE	1	00	

## REPASE

odstranění nepůvodních součástí, přihoblování, obroušení, doplnění chybějících nebo poškozených částí, přetmelení, seřízení, lak. Výměna kování, zámků, klik a štítků a jiných původních částí, seřízení, přesklení, uvedení do funkčního stavu. Bezpečnostní kování, kukátko, štítek na jméno, číslo bytu u případné repase vstupních dveří.

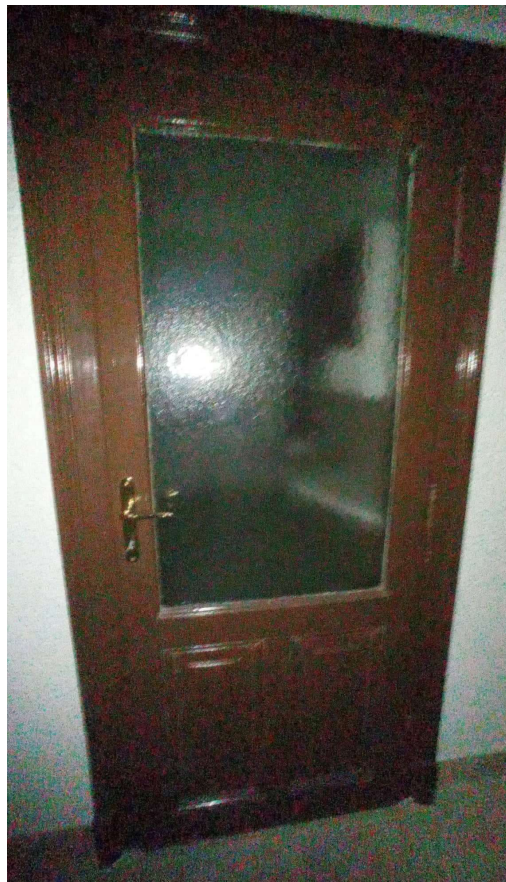
D1



D4



D3



D2

